

# Abfohlmeldung 20

Wenn die Fohlen zur Registrierung / Kennzeichnung vorgestellt werden, müssen diese halfterfähig sein.



HANNOVERANER  
VERBAND

Hannoveraner Verband e.V. · Postfach 17 43 · 27267 Verden (Aller)

Bemerkungen:

B: siehe oben  
Reg.Nr. :

Versandadresse Pass/Eigentumsurkunde, wenn von Besitzer abweichend

Z: .....

Reg.Nr. : .....

Name: .....

Anschrift: .....

.....  
Unterschrift

Stute

Lebensnummer

.....  
Name

Geburtsjahr

Farbe und Abzeichen: .....

ist von: .....

bedeckt/besamt am: .....

Transponder-Code

Das Fohlen wurde gekennzeichnet mit Zucht- und Nummernbrand sowie der Transpondernummer

Die Gebühr für den Fohlenpass in Höhe von ..... € erhalten: .....  
Datum Kennzeichnungsbeauftragter

Aus o. g. Bedeckung ist kein Fohlen gemeldet: güst  Stute verkauft  Stute eingegangen  verfohlt  resorbiert

Sehr geehrte Damen und Herren,

hiermit übersenden wir Ihnen die Abfohlmeldung für Ihr Fohlen. Bitte beachten Sie, dass die Geburt eines Fohlens innerhalb von 28 Tagen dem Verband bzw. seinen Kennzeichnungsbeauftragten gemeldet werden muss. Diese Meldung können Sie telefonisch, schriftlich, online und per Email vornehmen. Schicken Sie uns dazu aber **nicht** die beigegefügte Abfohlmeldung. Diese übergeben Sie für die Registrierung dem Kennzeichnungsbeauftragten.

Überprüfen Sie die Daten auf der Abfohlmeldung auf ihre Richtigkeit. Sollten Fehler enthalten sein, melden Sie uns diese, damit wir Ihnen eine neue, korrekte Abfohlmeldung zukommen lassen können. Bitte beachten Sie die Bemerkungen auf der Abfohlmeldung.

Anbei haben wir Ihnen auch die Unterlagen für die Haarprobenentnahme zugeschickt. Die Haarprobe kann durch Sie selbst oder den Kennzeichnungsbeauftragten entnommen werden.

Sollte aus der Bedeckung kein Fohlen gefallen sein, bitten wir Sie ebenfalls um eine Mitteilung. Bitte kreuzen Sie auf der Abfohlmeldung den entsprechenden Grund an und schicken diese dann an den Hannoveraner Verband zurück. Für die Erstellung eines Pferdepasses ist es unbedingt notwendig, dass Sie dem Verband die Registriernummer Ihrer Pferdehaltung bei der zuständigen Behörde mitteilen. Diese ist in vielen Fällen beim Kreisveterinäramt zu erfragen. Stellen Sie bitte sicher, dass Sie unter dieser Nummer auch als Pferdehalter registriert sind.

Bei Rückfragen wenden Sie sich bitte an die Abteilung Stutbuch (Kathrin Meiners 04231-673711, Malene Meyer 04231-673710 oder Silke Rosebrock 04231-673746).

Mit freundlichem Gruß  
Ihr Hannoveraner Verband

Angaben zum Fohlen mit der Lebensnummer:

Geschlecht: Hengst  Stute  Zwilling: ja  wenn ja, Ersatzbeleg ausstellen

Geburtsdatum: ..... Fohlen eingegangen: ja  wann: .....

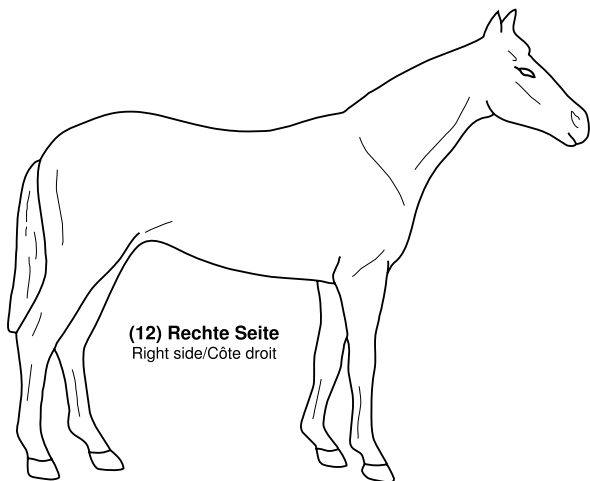
Farbe: ..... kann Schimmel werden

Abzeichen: (bitte ausschreiben, nur vom Kennzeichnungsbeauftragten auszufüllen)

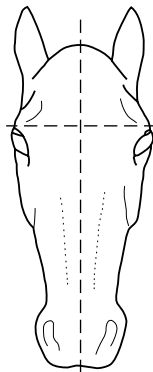
- 1) Kopf .....
- 2) Vb. links: .....
- 3) Vb. rechts: .....
- 4) Hb. links: .....
- 5) Hb. rechts: .....
- 6) Körper: .....
- 7) sonstige Abzeichen: .....

**Teil B: Abzeichen-Diagramm**

Outline Diagram/Signalement graphique

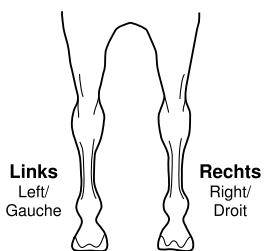
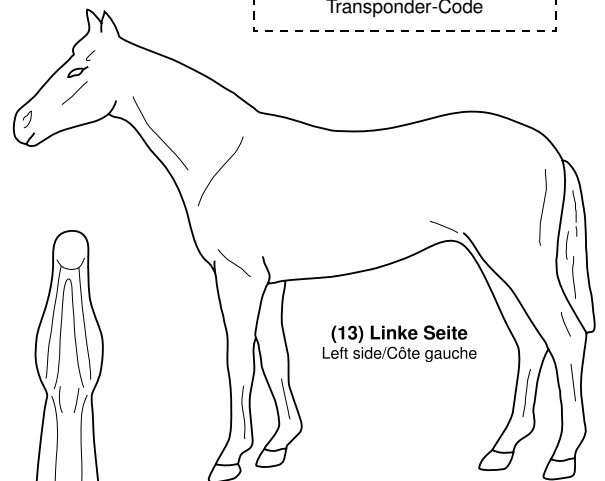


Ⓣ Transponder

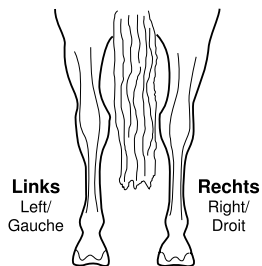


(14) Über der Augenlinie  
Upper eye level/  
Ligne supérieur des yeux

Transponder-Code



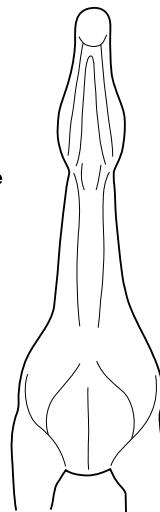
(15) Vorderbeine - von hinten betrachtet  
Fore - Rear view  
Antérieurs - Vue postérieure



(18) Hinterbeine von hinten betrachtet  
Hind - Rear view  
Postérieurs - Vue postérieure



(17) Maul  
Muzzle/  
Nez



(16) Hals - von unten betrachtet  
Neck - lower view/  
Encolure - Vue inférieure

Unterschrift und Stempel des Tierarztes oder der qualifizierten Person oder zuständigen Behörde (Name/Bezeichnung in Großbuchstaben)  
Signature and stamp of the veterinarian or qualified person or competent authority (name in capital letters)  
Signature et cachet du vétérinaire ou de la personne qualifiée ou de l'autorité compétente (nom en lettres capitales)

Datum und Ort/Date and place/Date et lieu